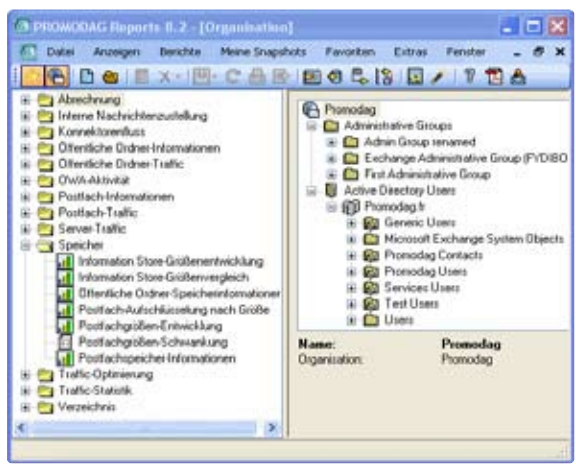




## Hauptfunktionen

Unser Produkt ist für eine einfache, praktische und effiziente Interaktion mit dem Nutzer konzipiert.

- Die Berichte werden in Tabellenform oder als Diagramm mit zahlreichen Konfigurationsoptionen angeboten, damit sie an spezielle Informationsanforderungen angepasst werden können.
- Die Berichte können in verschiedene Formate exportiert werden: HTML, PDF, XLS, CSV, RTF, MHT.
- Die Berichte können per E-Mail gesendet bzw. in einem öffentlichen Ordner, auf einer Website oder in einer SharePoint-Dokumentenbibliothek publiziert werden.
- Individuelle Postfach-Berichte können automatisch zum Nutzer oder zum Vorgesetzten übermittelt werden.
- Berichtsoptionen können für einen sofortigen Zugriff über das Favoritenmenü gespeichert werden.
- Postfächer können auf der Grundlage verschiedener Active Directory-Attribute (Server, OU, Abteilung usw.) ausgewählt werden.
- Der Berichtszeitraum kann auf bestimmte Tage oder Geschäftsstunden eingeschränkt werden.
- Das Sammeln von Daten sowie die Generierung, der Export und die Veröffentlichung von Berichten kann automatisiert und auf Termin gesetzt werden.
- Die Daten können in einer Access- oder SQL-Server-Datenbank gespeichert werden.



**Microsoft**  
**CERTIFIED**  
Partner

ISV/Software Solutions

## Vorteile

Mit PROMODAG Reports können Sie:

- Herausfinden**, wie, wann und von wem das System genutzt bzw. missbraucht wird.
- Verhindern**, dass Probleme im Zusammenhang mit E-Mail und Geschäftsprozessen auftreten.
- Prüfen**, ob die Richtlinien der Organisation eingehalten werden.
- Optimieren**: die Systemkonfiguration und -konzeption in Abhängigkeit von sich verändernden Traffic-Mustern optimal gestalten.
- Planen**: durch eine zuverlässige Einsicht in E-Mail-Nutzung und -Bedarf in Ihrem Unternehmen.
- Kosten zuweisen**, aufgrund der Systemnutzung, je nach E-Mail-Traffic bzw. Speichernutzung.
- Sicherstellen**, dass Service Level Agreements eingehalten werden.

## Sprachunterstützung

Das Produkt ist in Englisch, Deutsch und Französisch lieferbar. Berichte können auch in Spanisch, Italienisch, Niederländisch und Portugiesisch generiert werden.

## Lizenzvergabe

Die Software wird pro analysiertem Server lizenziert. Sie ist in drei Editionen lieferbar, die unterschiedlichen Anforderungen gerecht werden.

**Standard** für Organisationen mit einem Server. Die Daten werden in einer Microsoft-Access-Datenbank gespeichert.

**Professional** für Organisationen mit mehreren Servern. Die Daten werden in einer Microsoft-Access-Datenbank gespeichert.

**Enterprise** für Organisationen mit mehreren Servern. Die Daten werden in einer Microsoft-SQL-Server Datenbank gespeichert.

## Systemanforderungen

- Windows 7, 2008 R2, Vista, 2008, XP, 2003.
- 2 GHz Pentium Prozessor.
- 1 GB RAM.
- Microsoft Outlook 2010, 2007, 2003, XP.
- Microsoft SQL Server 2008 R2, 2008, 2005 für die Enterprise edition.

## Unterstützte Exchange-Versionen

- 2010, 2007, 2000, 5.5. Auf dem Exchange Server braucht nichts installiert zu werden.

**Kostenlose Testversion downloaden: [www.promodag.com](http://www.promodag.com)**

**PROMODAG SA**  
22 bis rue de la Réunion  
75020 Paris  
FRANCE

Tel: +33 1 53 27 66 60  
Fax: +33 1 53 27 66 59  
Email: [sales@promodag.com](mailto:sales@promodag.com)  
Web: [www.promodag.com](http://www.promodag.com)



Rev. 3

© 2010 Promodag. Alle Rechte vorbehalten. Die Informationen können jederzeit ohne Vorankündigung geändert werden.

Dieses Dokument dient lediglich Informationszwecken. PROMODAG macht mit dieser Zusammenfassung weder ausdrückliche noch stillschweigende Zusicherungen.